



Der schönste Sonnenuntergang der Zentralschweiz? Am Sempachersee!

SEMPACH LU

## SCHAUEN UND SCHMACHTEN

*Waldtiere beobachten, übernachten im luxuriösen Tipi: Unsere Autorin geniesst mit ihren Kindern am Sempachersee Tage voller Überraschungen.*

— Text **Sylvie Kempa**



**Typisch Glamping:**  
Der Camping-  
platz bietet viele  
Annehmlichkeiten.

**W**o gibt es den schönsten Sonnenuntergang in der Zentralschweiz? Man munkelt: auf dem TCS-Campingplatz in Sempach. «Ein Glück, ist es der Unter- und nicht der Aufgang», flüstert meine 12-jährige Tochter mir zu. Stimmt, sonst hätten wir das Spektakel verpasst. Wir sind an diesem Morgen nämlich schon vor dem ersten Lichtstrahl unterwegs und müssen

leise sein – auf dem Campingplatz herrscht Nachtruhe.

Unser Ziel liegt 20 Autominuten entfernt: der Wald hinter der Gschweichhütte auf einem 800 Meter hohen Hügel. Dort warten Max und Irène Thürig-Dolder auf uns, zwei pensionierte Lehrpersonen und passionierte Jäger. Bei ihnen haben wir den «Wild Wald Walk» gebucht – eine Wissens-Safari rund um

die Natur und ihre Bewohner. Wir hoffen, Rehe oder Hirsche zu sehen, stossen aber erst auf ein anderes «Wildtier»: die Ameise.

### **Kopfweh der Spechte**

«Wusstet ihr, dass es pro Mensch 2,5 Millionen Ameisen auf der Welt gibt?», fragt Max. «Und dass sehr viele der Tiere, die weltweit sterben, von Ameisen entsorgt werden?»

Wir hatten keine Ahnung. Die Tour hält weitere Überraschungen bereit: Das Paar lässt eine Wärmebild-Drohne kreisen, mit der es Rehkitze vor Mähmaschinen rettet. Wir erfahren, dass es Dachsbaue gibt, die bis zu 10 000 Jahre alt sind und 180 Ein- und Ausgänge haben.

Nach zwei Stunden wissen wir auch, warum ein Specht nie Kopfweh kriegt vom Hämmern. →

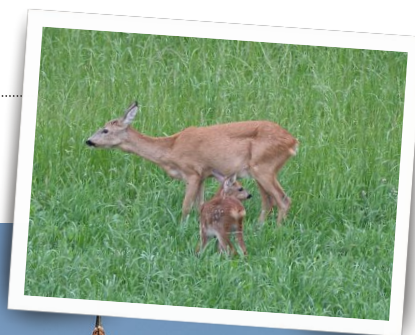


## WEEKENDTIPP

Das Maislabyrinth in Winikon führt bis Anfang Oktober durch dichtes Grün.



Hinter der Gschweichhütte lassen sich Rehe beobachten.



Irène zeigt uns den Platz, wo sie für das Wild eine Salzläcki aufgestellt hat. Wir naschen frische Brombeeren aus dem Gehölz. Und schliesslich springt zweimal ganz nah ein Reh vorbei.

### Zurück am Seeufer

Als wir aus dem Wald zurückkehren, ist der Campingplatz erwacht. Es gibt frische Brötchen im Shop am Eingang und Kaffee im Restaurant. Erste Gäste strömen ins Seebad mit Sprungturmfluss und Sandstrand. Und wir stürzen uns ins nächste Abenteuer.

«Folge der Linie!», schrieb jemand mit Kreide auf den Weg. Dann schlängelt sich eine gezeichnete Linie in wilden Windungen durch die Zeltlandschaft. «Komm, das probieren wir aus!», ruft meine Tochter.



Lädt ein zu historischen Entdeckungsreisen: Das Städtchen Sempach.

Wir folgen der Linie und finden bald die nächste Anweisung: «Drehe dich auf jedem Punkt!» Also tanzen wir.

So geht es weiter, bis wir bei unserer Glamping-Unterkunft ankommen. Glamping ist ein Mix aus Glamour und Camping. Feste Behausungen bieten ein entspanntes Erlebnis, ohne dass man ein Zelt aufbauen muss.

Auf dem Vier-Sterne-Camping am Sempachersee gibt es mehrere Mietunterkünfte dieser Kategorie. Wir wählten ein Tipi:

mit Doppelbett, Schlafsofa und einem Tisch. Eine Küche braucht das Zelt nicht – es steht direkt neben dem Aufenthaltsraum mit Kochfeldern und Kühlschränken. Dort gibts auch Toiletten, Duschen, Abwaschbecken und Waschmaschinen.

### Ab ins Mittelalter

An der Réception haben meine Kinder einen Stapel Broschüren mitgenommen. Während ich ein Feuer mache, schauen sie, was sie unternehmen wollen. Meine Tochter zieht es auf die Beachvolleyball-Felder, und mein Sohn möchte das mittelalterliche Städtchen Sempach sehen – er kennt es nur aus Erzählungen über die historische Schlacht von 1386.

Ich bin offen für alles. Aber wenn es eindunkelt, will ich unbedingt im Camping-Restaurant am Seeufer sitzen. Ich weiss vom Vorabend: Taucht die Sonne hinter den Hügeln ab, tunkt sie das Luzerner Surental in ihr goldenes Licht. Wunderbar!

Es ist definitiv einer der schönsten Sonnenuntergänge, die ich je gesehen habe.

## DIREKT AM SEE

### TCS CAMPING SEMPACH

Der Campingplatz liegt an der Seelandstrasse 6 in Sempach. Parkplätze sind vorhanden. Die Mietunterkünfte gibts ab 70 Franken pro Nacht. Neu sind auch «Comfort»-Stellplätze buchbar mit überdachtem Privatsitzplatz und Küche. [tcs-camping.ch/sempach](https://tcs-camping.ch/sempach)

### WILDBEOBACHTUNGEN

Die beschriebene, individuelle Wildbeobachtungstour kostet 50 Franken pro Person, ein Gruppen-Waldgang mit bis zu 20 Personen pauschal 180 Franken. Informationen und Anmeldungen: [wildwaldwalk.ch](https://wildwaldwalk.ch)

### MEHR ZENTRALSCHWEIZ

Die Gegend um den Sempachersee ist eine von vier Tourismusregionen der Luzerner Landschaft. Entdecken Sie auch die Regionen Willisau und Seetal sowie die Unesco-Biosphäre Entlebuch. [luzern.com/luzern-land](https://luzern.com/luzern-land)

ANZEIGE

*bewegen entdecken geniessen*

REGION SEMPACHERSEE  
**LUZERN**  
BEWEGEN, ENTDECKEN, GENIESSEN

Die App voller Informationen für die Bevölkerung und die Gäste der Region Sempachersee.

Jetzt kostenlos herunterladen